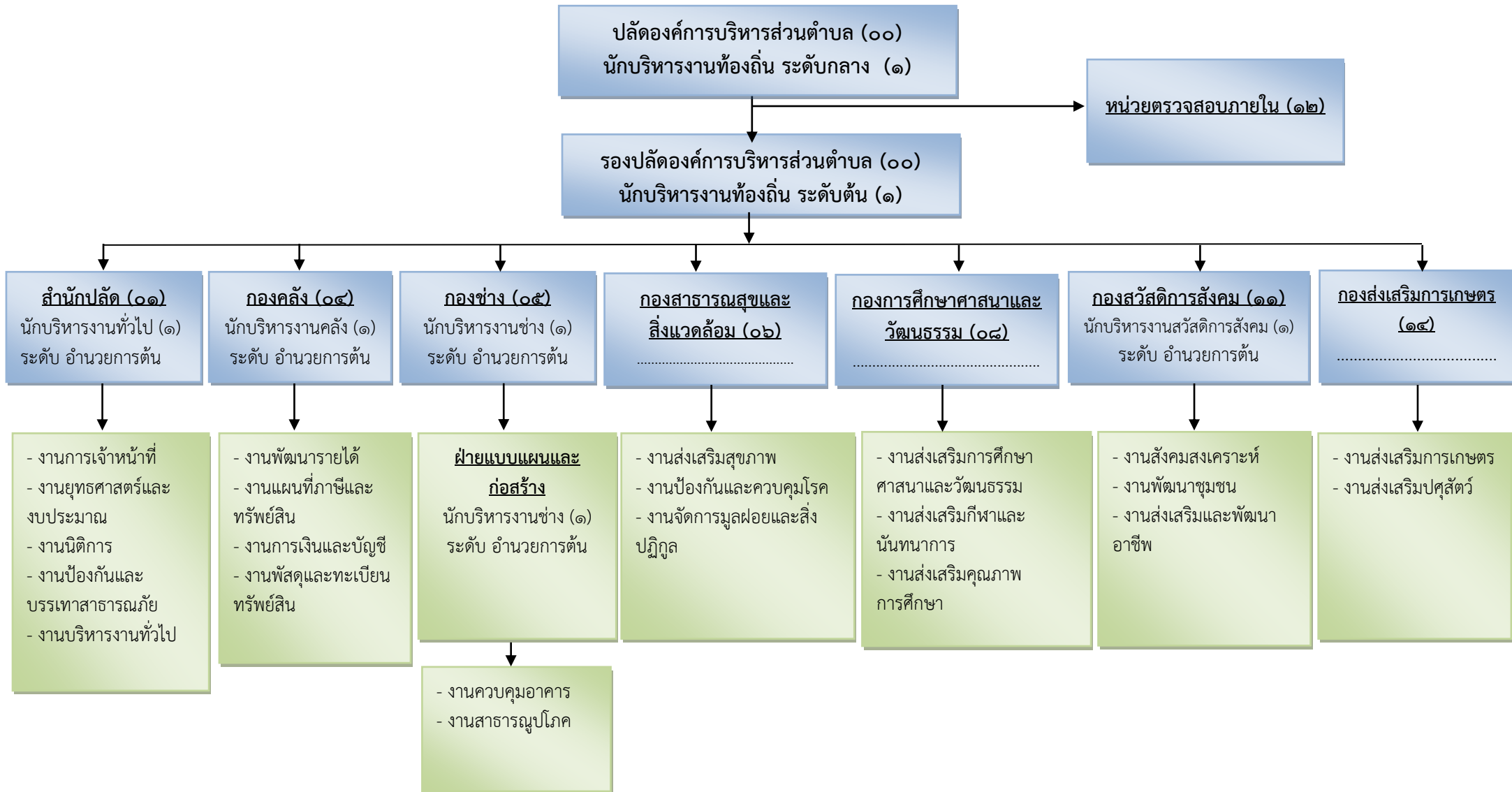
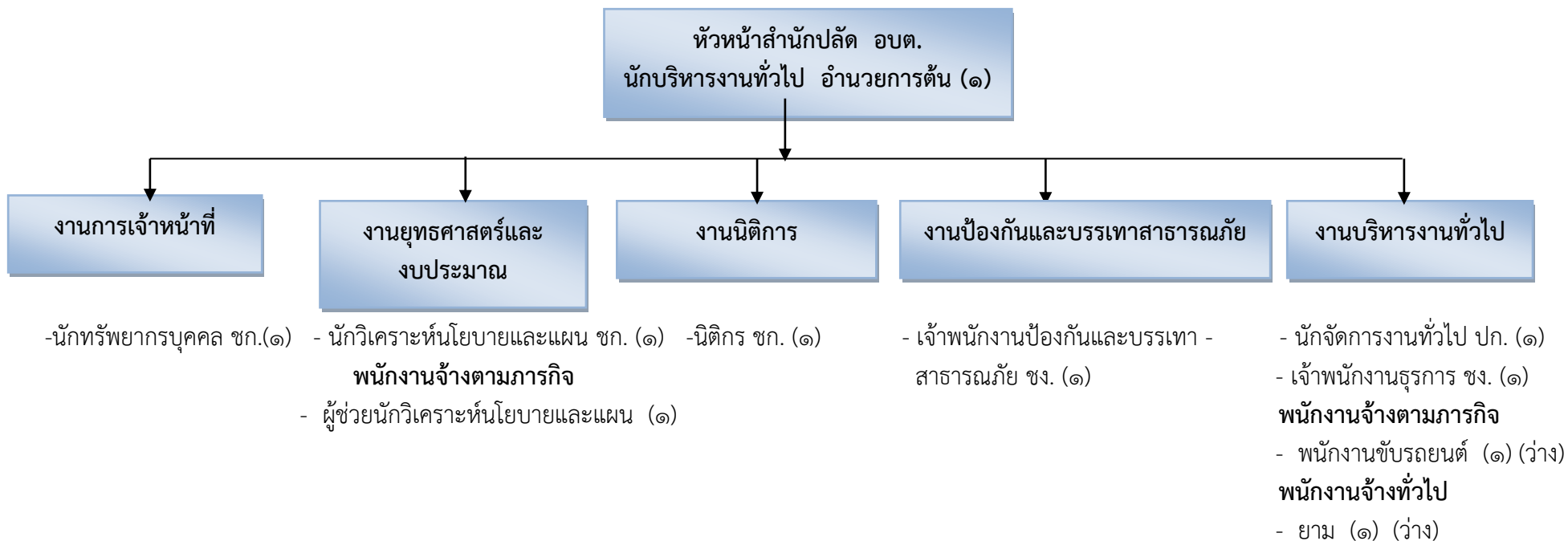


กรอบโครงสร้างส่วนราชการขององค์การบริหารส่วนตำบลหนองสิม

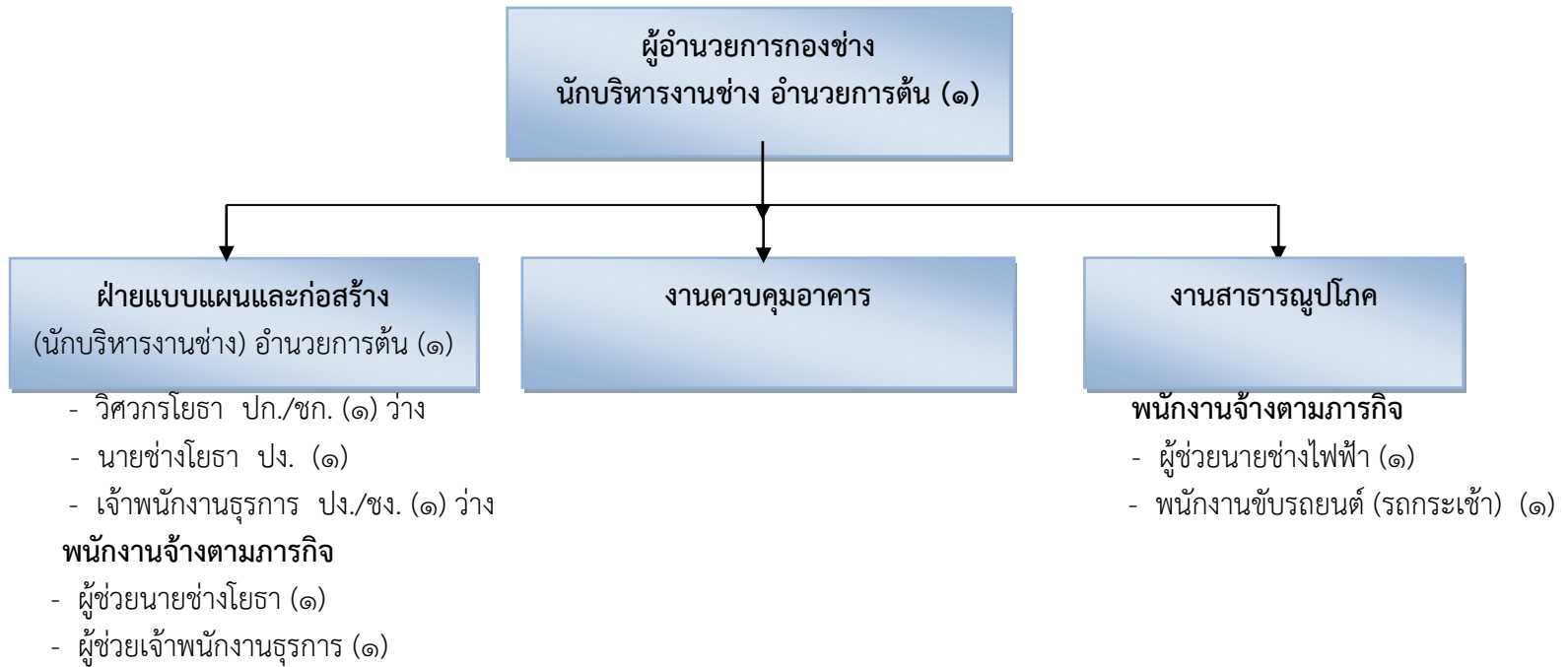


โครงสร้างสำนักปลัด (๑๑)



ประเภท	อำนาจการท้องถิ่น			วิชาการ			ทั่วไป		ลูกจ้างประจำ	พนักงานจ้างตามภารกิจ	พนักงานจ้างทั่วไป	รวม
	สูง	กลาง	ต้น	ชช.	ชพ.	ปก./ชก.	อส.	ปง./ชง.				
อัตราทั้งหมด	๐	๐	๑	๐	๐	๔	๐	๒	๐	๒	๑	๑๐
มีคนครอง	๐	๐	๑	๐	๐	๔	๐	๒	๐	๑	๐	๘
อัตราว่าง	๐	๐	๐	๐	๐	๐	๐	๐	๐	๑	๑	๒

โครงสร้างกองช่าง (๐๕)



ประเภท	อำนาจการท้องถิ่น			วิชาการ			ทั่วไป		ลูกจ้างประจำ	พนักงานจ้างตามภารกิจ	พนักงานจ้างทั่วไป	รวม
	สูง	กลาง	ต้น	ชช.	ชพ.	ปก./ชก.	อส.	ปง./ชง.				
อัตราทั้งหมด	๐	๐	๒	๐	๐	๑	๐	๒	๐	๔	๐	๔
มีนครอง	๐	๐	๑	๐	๐	๐	๐	๑	๐	๔	๐	๖
อัตราว่าง	๐	๐	๑	๐	๐	๑	๐	๑	๐	๐	๐	๓

โครงสร้างกองสวัสดิการสังคม (๑๑)



-เจ้าพนักงานพัฒนาชุมชน (๑) ว่าง

พนักงานจ้างตามภารกิจ

- ผู้ช่วยเจ้าพนักงานธุรการ (๑)

ประเภท	อำนาจการท้องถิ่น			วิชาการ			ทั่วไป		ลูกจ้างประจำ	พนักงานจ้างตามภารกิจ	พนักงานจ้างทั่วไป	รวม
	สูง	กลาง	ต้น	ชช.	ชพ.	ปก./ชก.	อส.	ปง./ชง.				
อัตราทั้งหมด	๐	๐	๑	๐	๐	๐	๐	๑	๐	๑	๐	๓
มีนครอง	๐	๐	๑	๐	๐	๐	๐	๐	๐	๑	๐	๒
อัตราว่าง	๐	๐	๐	๐	๐	๐	๐	๑	๐	๐	๐	๑

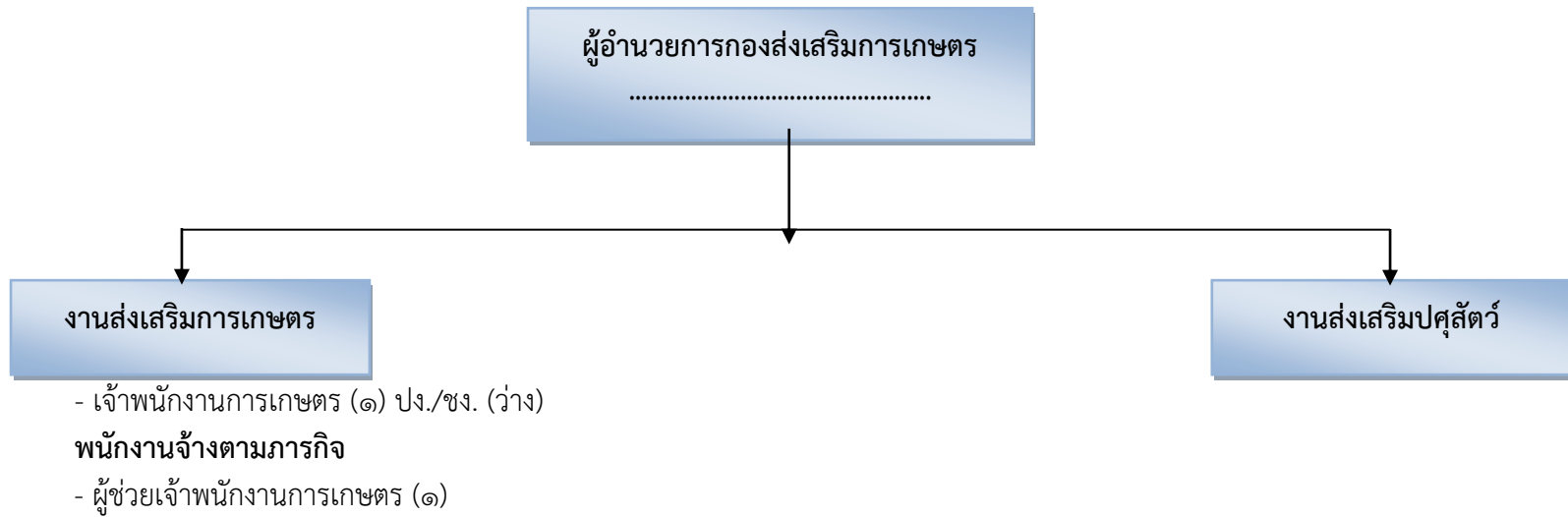
โครงสร้างหน่วยตรวจสอบภายใน (๑๒)

หน่วยตรวจสอบภายใน

- นักวิชาการตรวจสอบภายใน (๑) ปก./ชก. (ว่าง)

ประเภท	อำนาจการท้องถิ่น			วิชาการ			ทั่วไป		ลูกจ้างประจำ	พนักงานจ้างตามภารกิจ	พนักงานจ้างทั่วไป	รวม
	สูง	กลาง	ต้น	ชช.	ชพ.	ปก./ชก.	อส.	ปง./ชง.				
อัตราทั้งหมด	๐	๐	๐	๐	๐	๑	๐	๑	๐	๑	๐	๑
มีนครอง	๐	๐	๐	๐	๐	๐	๐	๐	๐	๑	๐	๐
อัตราว่าง	๐	๐	๐	๐	๐	๑	๐	๑	๐	๐	๐	๑

โครงสร้างกองส่งเสริมการเกษตร (๑๔)



ประเภท	อำนาจการท้องถิ่น			วิชาการ			ทั่วไป		ลูกจ้างประจำ	พนักงานจ้างตามภารกิจ	พนักงานจ้างทั่วไป	รวม
	สูง	กลาง	ต้น	ชช.	ชพ.	ปก./ชก.	อส.	ปง./ชง.				
อัตราทั้งหมด	๐	๐	๐	๐	๐	๐	๐	๑	๐	๑	๐	๒
มีนครอง	๐	๐	๐	๐	๐	๐	๐	๐	๐	๑	๐	๑
อัตรารว่าง	๐	๐	๐	๐	๐	๐	๐	๑	๐	๐	๐	๑

